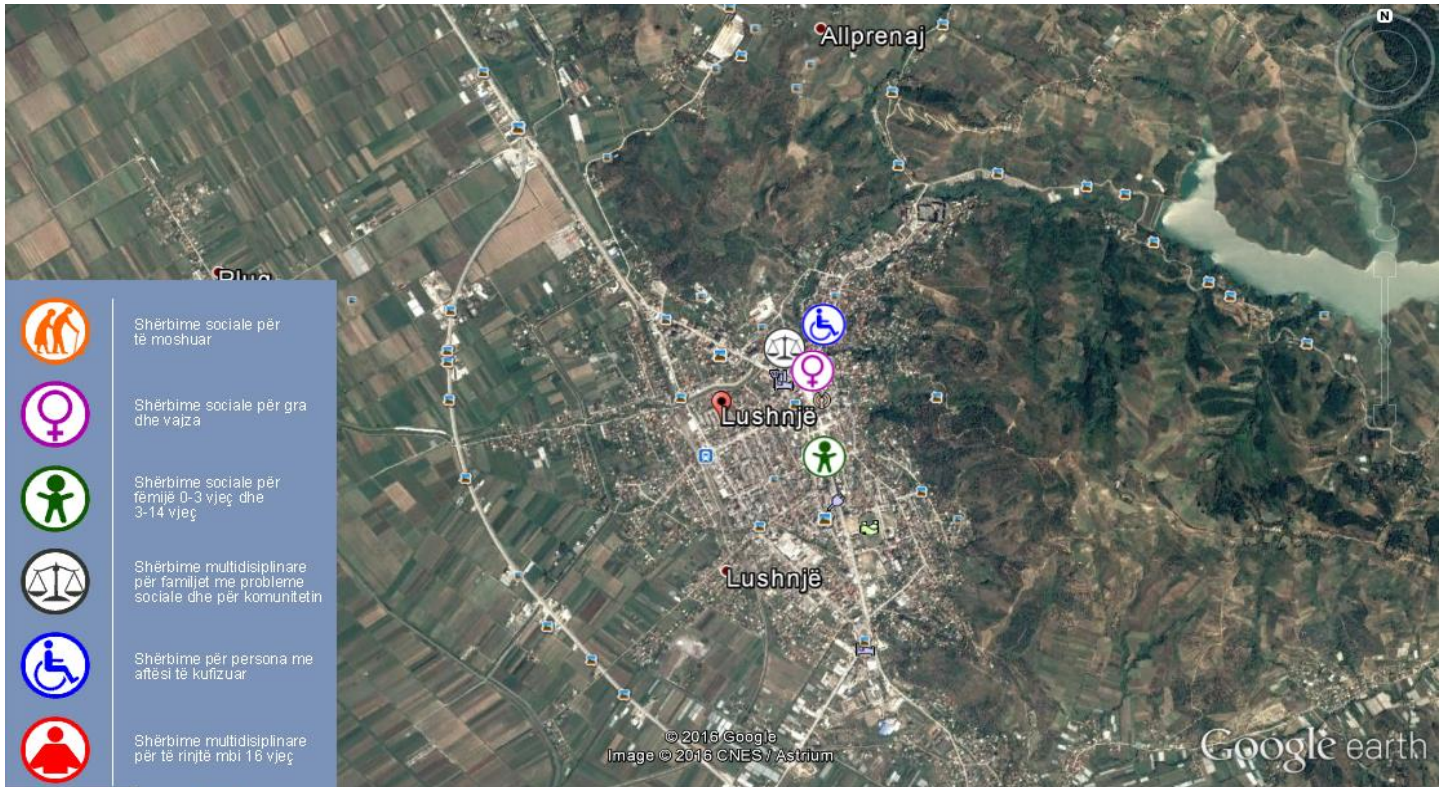








# Bashkia Lushnje

Shpërndarja e Shërbimeve në territor



-  → Shërbime Sociale për Fëmijë
  - Shërbime Rezidenciale për Fëmijë
  - Shërbime Ditore për Fëmijë
-  → Shërbime Sociale për të Moshuar
  - Shërbime Rezidenciale për të Moshuar
  - Shërbime Ditore për të Moshuar
-  → Shërbime për Persona me Aftësi të Kufizuar
  - Shërbime Rezidenciale për PAK
  - Shërbime Ditore për PAK
-  → Shërbime Sociale për Gra të Dhunuara/Viktima Trafikimi
  - Shërbime Rezidenciale
  - Shërbime Ditore
-  → Shërbime të tjera Komunitare
- 

*Numri i Popullsisë<sup>1</sup>:  
127438*

*Numri i Përfituesve të  
Shërbimeve Sociale:*

*0 (0% e popullsisë)*

*Numri i Përfituesve të  
Ndihmës Ekonomike:*

*665(0.5 % e popullsisë)*

*Numri i Përfituesve të PAK:*

*2555(2 % e popullsisë)*