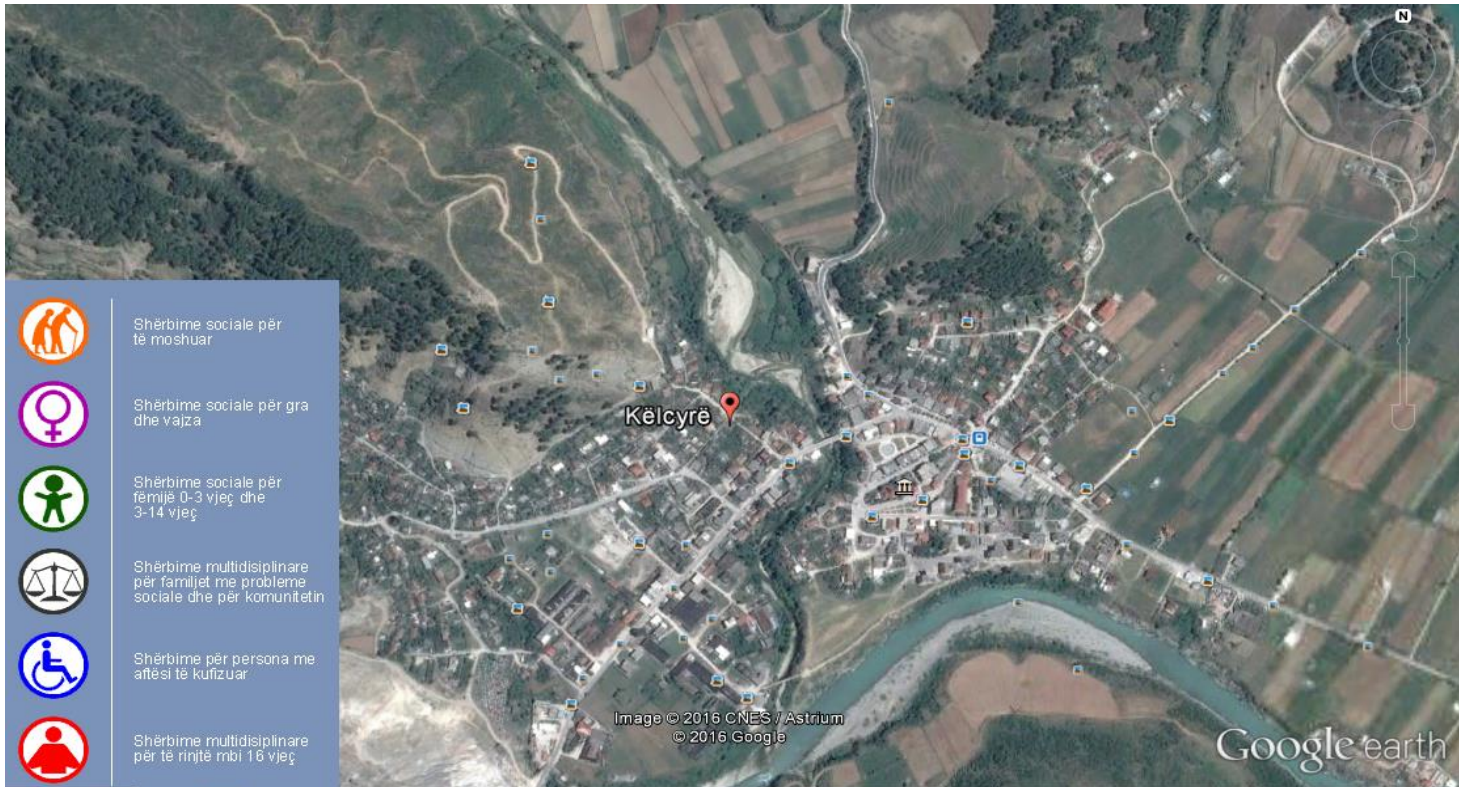








Bashkia Këlcyrë

Shpërndarja e Shërbimeve në territor



-  → Shërbime Sociale për Fëmijë
 - Shërbime Rezidenciale për Fëmijë
 - Shërbime Ditore për Fëmijë
-  → Shërbime Sociale për të Moshuar
 - Shërbime Rezidenciale për të Moshuar
 - Shërbime Ditore për të Moshuar
-  → Shërbime për Persona me Aftësi të Kufizuar
 - Shërbime Rezidenciale për PAK
 - Shërbime Ditore për PAK
-  → Shërbime Sociale për Gra të Dhunuara/Viktima Trafikimi
 - Shërbime Rezidenciale
 - Shërbime Ditore
-  → Shërbime të tjera Komunitare
- 

*Numri i Popullsisë¹:
12468*

*Numri i Përfituesve të
Shërbimeve Sociale:*

0 (0% e popullsisë)

*Numri i Përfituesve të
Ndihmës Ekonomike:*

230(1.8 % e popullsisë)

Numri i Përfituesve të PAK:

316(2.5 % e popullsisë)