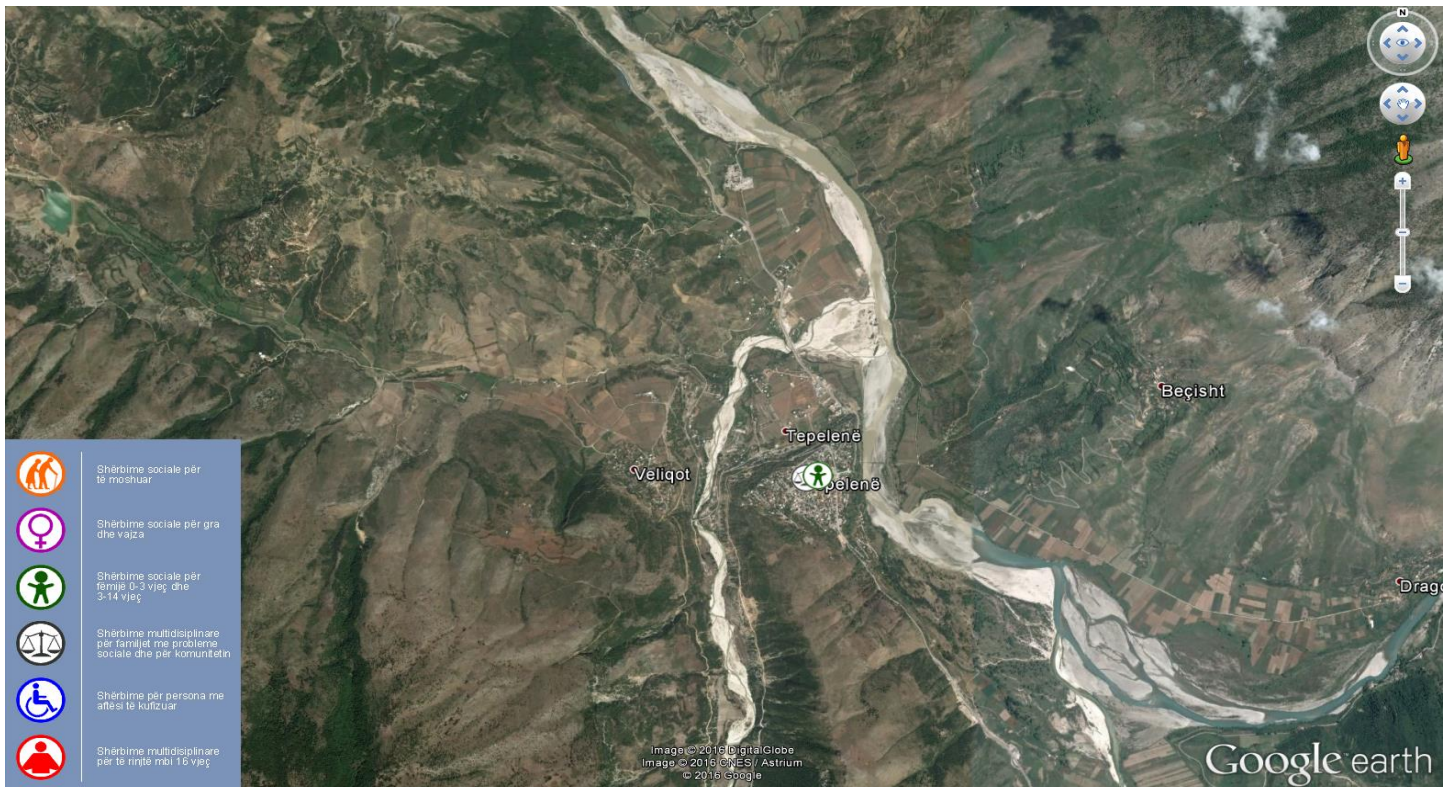








Bashkia Tepelenë

Shpërndrja e Shërbimeve në territor



Përmbledhje e Shërbimeve

-  → Shërbime Sociale për Fëmijë
 - Shërbime Rezidenciale për Fëmijë
 - Shërbime Ditore për Fëmijë
-  → Shërbime Sociale për të Moshuar
 - Shërbime Rezidenciale për të Moshuar
 - Shërbime Ditore për të Moshuar
 - Shërbim në Familje
-  → Shërbime për Persona me Aftësi të Kufizuara
 - Shërbime Rezidenciale për PAK
 - Shërbime Ditore për PAK (1 qendër)
 - Shërbim në Shtëpi
-  → Shërbime Sociale për Gra të Dhunuara/Viktima Trafikimi
 - Shërbime Ditore
 - Shërbime Rezidenciale
-  → Shërbime të tjera Komunitare
- 

Të dhëna të përgjithshme

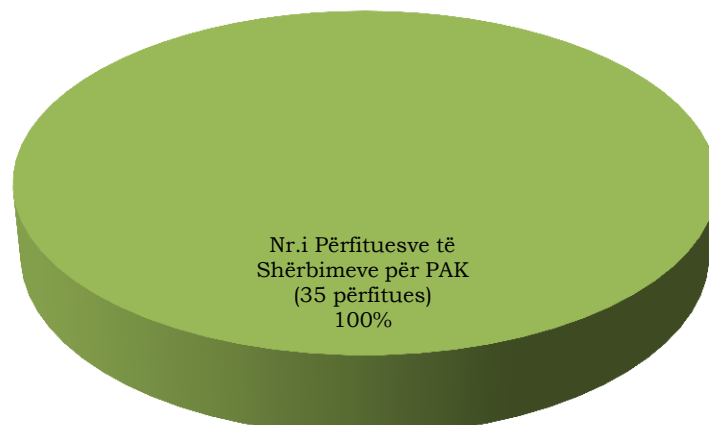
Numri i Popullsisë¹:
16371
Numri i Përfituesve të Shërbimeve Sociale:
35 (0.2 % e popullsisë)
Numri i Përfituesve të Ndihmës Ekonomike:
391 (2.4 % e popullsisë)
Numri i Përfituesve të PAK:
458 (2.8 % e popullsisë)

Përfituesit e Shërbimeve Sociale

Nr. i Përfituesve të Shërbimeve për fëmijë (0 përfitues)
0%

Nr. i Përfituesve të Shërbimeve për Gra të Dhunuara/Viktima Trafikimi (0 përfitues)
0%

Nr. i Përfituesve të Shërbimeve për të Moshuar (0 përfitues)
0%



Shërbime të tjera Komunitare (0 përfitues)
0%

1. Bazuar në profilin zyrtar të bashkive për zgjedhjet 2015 (<http://zgjedhje2015.reporter.al/>)