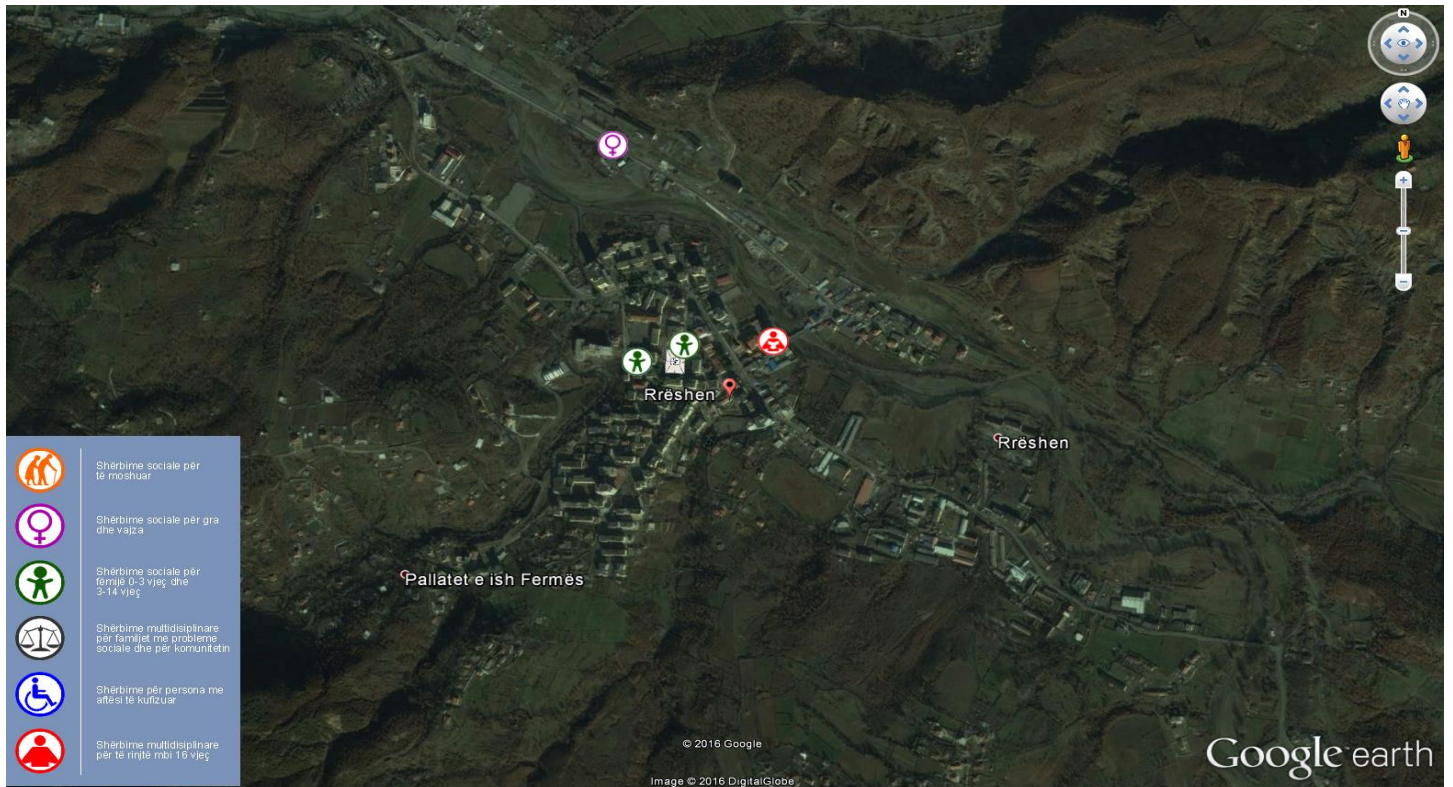








# Bashkia Rrëshen

Shpërndarja e Shërbimeve në territor



## Përmbledhje e Shërbimeve

-  → Shërbime Sociale për Fëmijë
  - Shërbime Rezidenciale për Fëmijë
  - Shërbime Ditore për Fëmijë (2 qendra)
  - Ditore & Rezidenciale
-  → Shërbime Sociale për të Moshuar
  - Shërbime Rezidenciale për të Moshuar (1 qendër)
  - Shërbime Ditore për të Moshuar
-  → Shërbime për Persona me Aftësi të Kufizuar
  - Shërbime Rezidenciale për PAK
  - Shërbime Ditore për PAK (1 qendër)
  - Ditore & Rezidenciale
-  → Shërbime Sociale për Gra të Dhunuara/Viktima Trafikimi
  - Shërbime Ditore
  - Shërbime Rezidenciale
-  → Shërbime të tjera Komunitare
- 

## Të dhëna të përgjithshme

Numri i Popullsisë<sup>1</sup>:

37384

Numri i Përfituesve të Shërbimeve Sociale:

77(0.8 %e popullsisë)

Numri i Përfituesve të Ndihmës Ekonomike:

1812(4.8%e popullsisë)

Numri i Përfituesve të PAK:

936(2.5 %e popullsisë)

## Përfituesit e Shërbimeve Sociale

