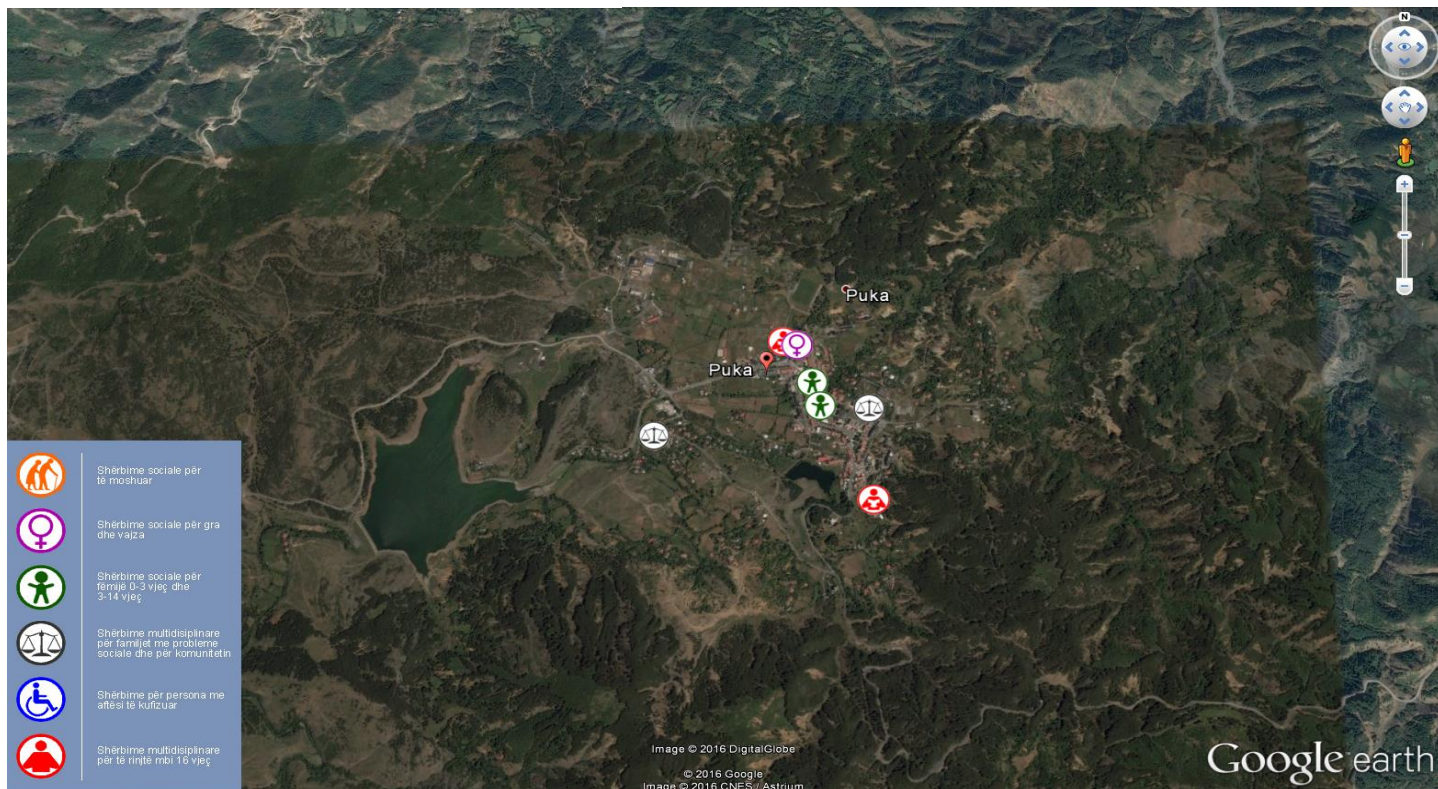


Bashkia Pukë

Shpërndarja e Shërbimeve në territor



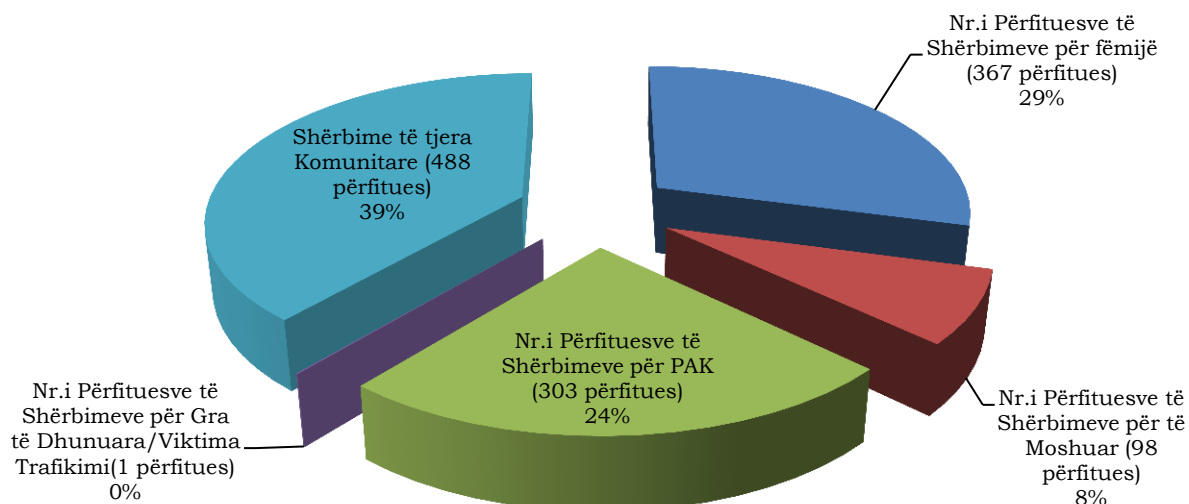
Përmbledhje e Shërbimeve

- Shërbime Sociale për Fëmijë
 - Shërbime Rezidenciale për Fëmijë
 - Shërbime Ditore për Fëmijë
 - Ditore & Rezidenciale
- Shërbime Sociale për të Moshuar
 - Shërbime Rezidenciale për të Moshuar
 - Shërbime Ditore për të Moshuar
- Shërbime për Persona me Aftësi të Kufizuar
 - Shërbime Rezidenciale për PAK
 - Shërbime Ditore për PAK
 - Ditore & Rezidenciale
- Shërbime Sociale për Gra të Dhunuara/Viktima Trafikimi
 - Shërbime Ditore
 - Shërbime Rezidenciale
- Shërbime të tjera Komunitare

Të dhëna të përgjithshme

Numri i Popullsisë¹:
16836
Numri i Përfituesve të Shërbimeve Sociale:
1257 (7.5 %e popullsisë)
Numri i Përfituesve të Ndihmës Ekonomike:
891 (5.3 %e popullsisë)
Numri i Përfituesve të PAK:
457 (2.7 %e popullsisë)

Përfituesit e Shërbimeve Sociale



1. Bazuar në profilin zyrtar të bashkive për zgjedhjet 2015 (<http://zgjedhje2015.reporter.al/>)