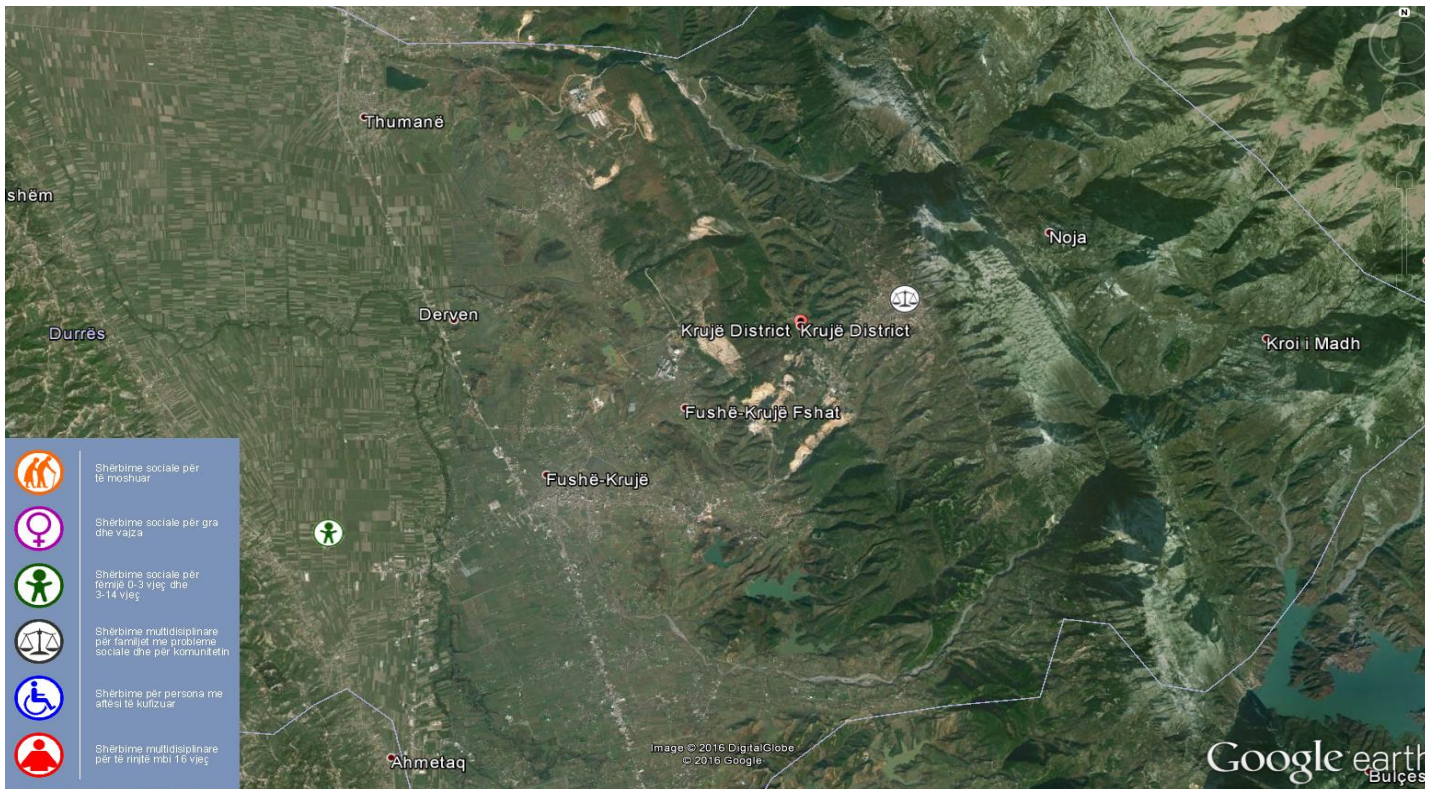








# Bashkia Krujë

Shpërndarja e Shërbimeve në territor



## Përmbledhje e Shërbimeve

-  → Shërbime Sociale për Fëmijë
  - Shërbime Rezidenciale për Fëmijë (1 qendër)
  - Shërbime Ditore për Fëmijë
-  → Shërbime Sociale për të Moshuar
  - Shërbime Rezidenciale për të Moshuar
  - Shërbime Ditore për të Moshuar (2 qendra)
-  → Shërbime për Persona me Aftësi të Kufizuara
  - Shërbime Rezidenciale për PAK
  - Shërbime Ditore për PAK
-  → Shërbime Sociale për Gra të Dhunuara/Viktima Trafikimi
  - Shërbime Ditore
  - Shërbime Rezidenciale
-  → Shërbime të tjera Komunitare
- 

## Të dhëna të përgjithshme

Numri i Popullsisë<sup>1</sup>:  
79608  
Numri i Përfituesve të Shërbimeve Sociale:  
266 (0.3 %e popullsisë)  
Numri i Përfituesve të Ndihmës Ekonomike:  
521 (0.65 %e popullsisë)  
Numri i Përfituesve të PAK:  
1638 (2.1 %e popullsisë)

## Përfituesit e Shërbimeve Sociale

