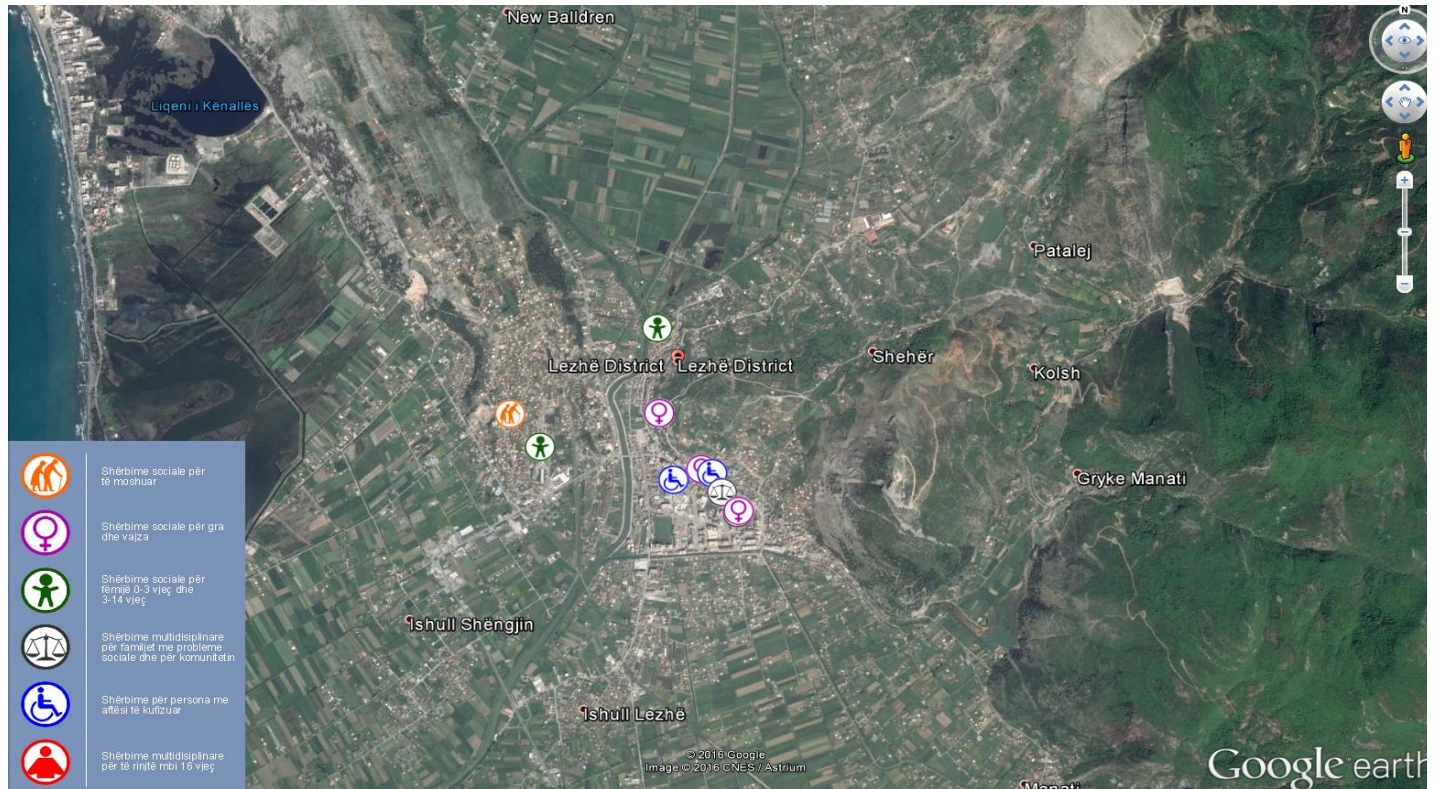


# Bashkia Lezhë

Shpërndarja e Shërbimeve në territor



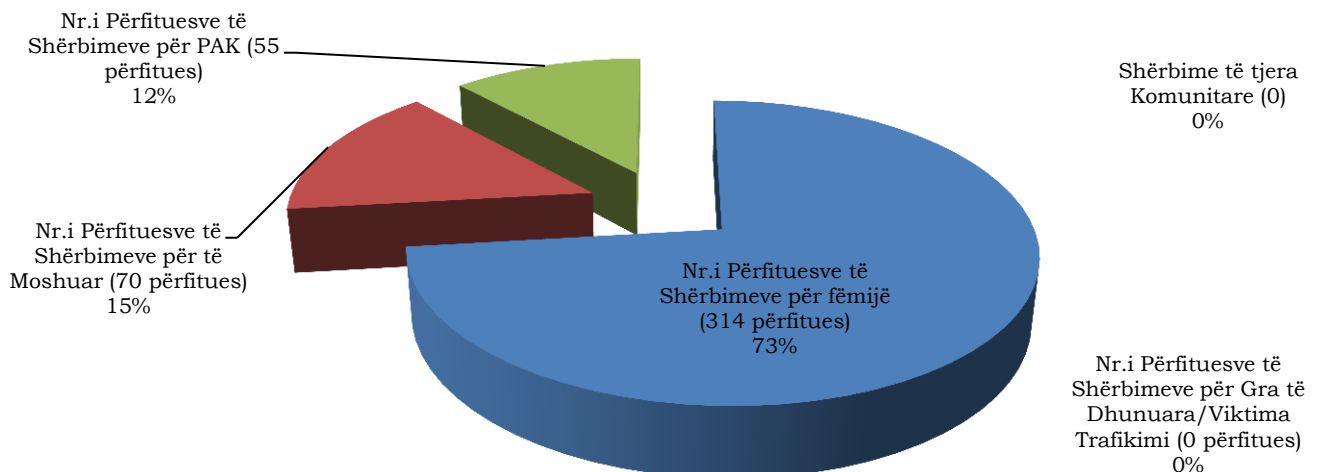
## Përmbledhje e Shërbimeve

- Shërbime Sociale për Fëmijë
  - Shërbime Rezidenciale për Fëmijë (1 qendër)
  - Shërbime Ditore për Fëmijë (3 qendra)
  - Ditore & Rezidenciale
- Shërbime Sociale për të Moshuar
  - Shërbime Rezidenciale për të Moshuar
  - Shërbime Ditore për të Moshuar (1 qendër)
- Shërbime për Persona me Aftësi të Kufizuara
  - Shërbime Rezidenciale për PAK
  - Shërbime Ditore për PAK (2 qendra)
  - Ditore & Rezidenciale (1 qendër)
- Shërbime Sociale për Gra të Dhunuara/Viktima Trafikimi
  - Shërbime Ditore
  - Shërbime Rezidenciale
- Shërbime të tjera Komunitare
- 

## Të dhëna të përgjithshme

Numri i Popullsisë<sup>1</sup>:  
106245  
Numri i Përfituesve të Shërbimeve Sociale:  
469(0.4%e popullsisë)  
Numri i Përfituesve të Ndihmës Ekonomike:  
1532(1.4%e popullsisë)  
Numri i Përfituesve të PAK:  
2023 (1.9 %e popullsisë)

## Përfituesit e Shërbimeve Sociale



1. Bazuar në profilin zyrtar të bashkive për zgjedhjet 2015 (<http://zgjedhje2015.reporter.al/>)